



RELATÓRIO FOTOGRÁFICO E ESPECIFICAÇÕES

EXECUÇÃO DE PAVIMENTAÇÃO
ASFÁLTICA EM CBUQ EM VIA RURAL E
URBANA, NO MUNICÍPIO DE PATIS/MG.
(TRECHO BREJÃO/BABILÔNIA,
BURITIZINHO A CASA NOVA E RUAS NO
CENTRO DE PATIS)

OBJETO: EXECUÇÃO DE PAVIMENTAÇÃO ASFÁLTICA EM CBUQ EM VIA RURAL E URBANA, NO MUNICÍPIO DE PATIS/MG.

(TRECHO BREJÃO/BABILÔNIA, BURITIZINHO A CASA NOVA E RUAS NO CENTRO DE PATIS)

RESPONSÁVEL: MARCOS PAULO MADUREIRA LOPES - Engenheiro Civil - CREA: 224.188/D

RECURSOS: RECURSOS PRÓPRIOS E EMENDA PARLAMENTAR

BREJÃO/ BABILÔNIA TRECHO 01



FOTO Nº 01: IMAGEM DO INICIO DO TRECHO 01 A SER PAVIMENTADO – ANTES DA OBRA



FOTO N° 02: IMAGEM DO FINAL DO TRECHO 01 A SER PAVIMENTADO – ANTES DA OBRA

BREJÃO/ BABILÔNIA TRECHO 02



FOTO N° 03: IMAGEM DO INICIO TRECHO 02 A SER PAVIMENTADO – ANTES DA OBRA



FOTO N° 04: IMAGEM DO FINAL DO TRECHO 02 A SER PAVIMENTADO – ANTES DA OBRA

BREJÃO/ BABILÔNIA TRECHO 03



FOTO N° 05: IMAGEM DO INICIO DO TRECHO 03 A SER PAVIMENTADO – ANTES DA OBRA



FOTO Nº 06: IMAGEM DO FINAL DO TRECHO 03 A SER PAVIMENTADO – ANTES DA OBRA

CROQUI DE LOCALIZAÇÃO



BURITIZINHO A CASA NOVA TRECHO 01



FOTO Nº 07: IMAGEM DO TRECHO 01 A SER PAVIMENTADO – ANTES DA OBRA



FOTO Nº 08: IMAGEM DO TRECHO 01 A SER PAVIMENTADO – ANTES DA OBRA

BURITIZINHO A CASA NOVA TRECHO 02



FOTO N° 09: IMAGEM DO INICIO DO TRECHO 02 A SER PAVIMENTADO – ANTES DA OBRA

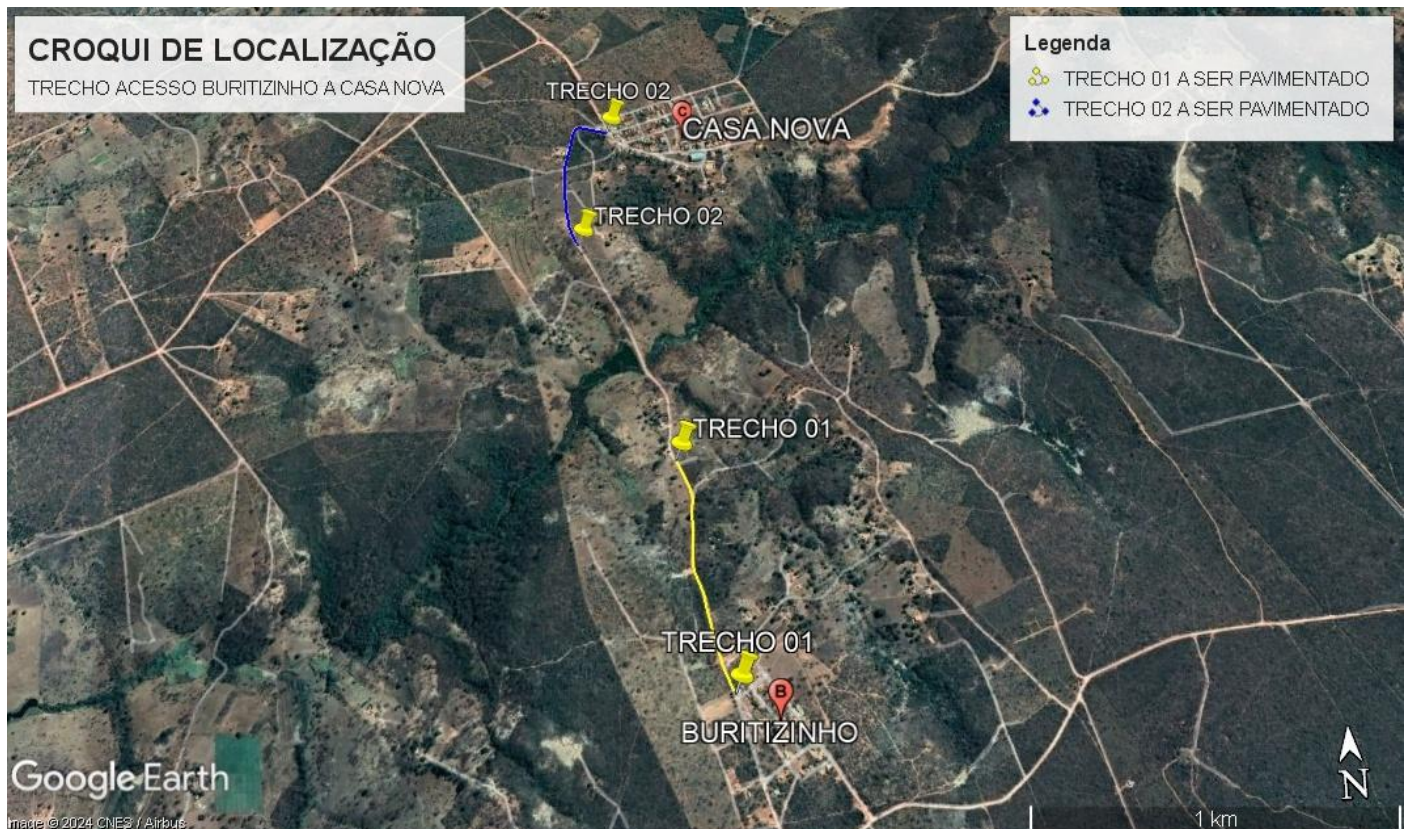


FOTO N° 10: IMAGEM DO TRECHO 02 A SER PAVIMENTADO – ANTES DA OBRA



FOTO N° 11: IMAGEM DO TRECHO 02 A SER PAVIMENTADO – ANTES DA OBRA

CROQUI DE LOCALIZAÇÃO



RUA SANTA MARIA, CENTRO



FOTO N° 12: IMAGEM DA RUA A SER PAVIMENTADA



FOTO N° 13: IMAGEM DA RUA A SER PAVIMENTADA

RUA BRASILIA, CENTRO



FOTO N° 14: IMAGEM DA RUA A SER PAVIMENTADA



FOTO N° 15: IMAGEM DA RUA A SER PAVIMENTADA

RUA SÃO FRANCISCO DE ASSIS, CENTRO



FOTO N° 16: IMAGEM DA RUA A SER PAVIMENTADA



FOTO N° 17: IMAGEM DA RUA A SER PAVIMENTADA

CROQUI DE LOCALIZAÇÃO



Patis/MG, 29 de Maio de 2024.

MARCOS PAULO MADUREIRA LOPES
Engenheiro Civil – CREA/MG: 224.188/D